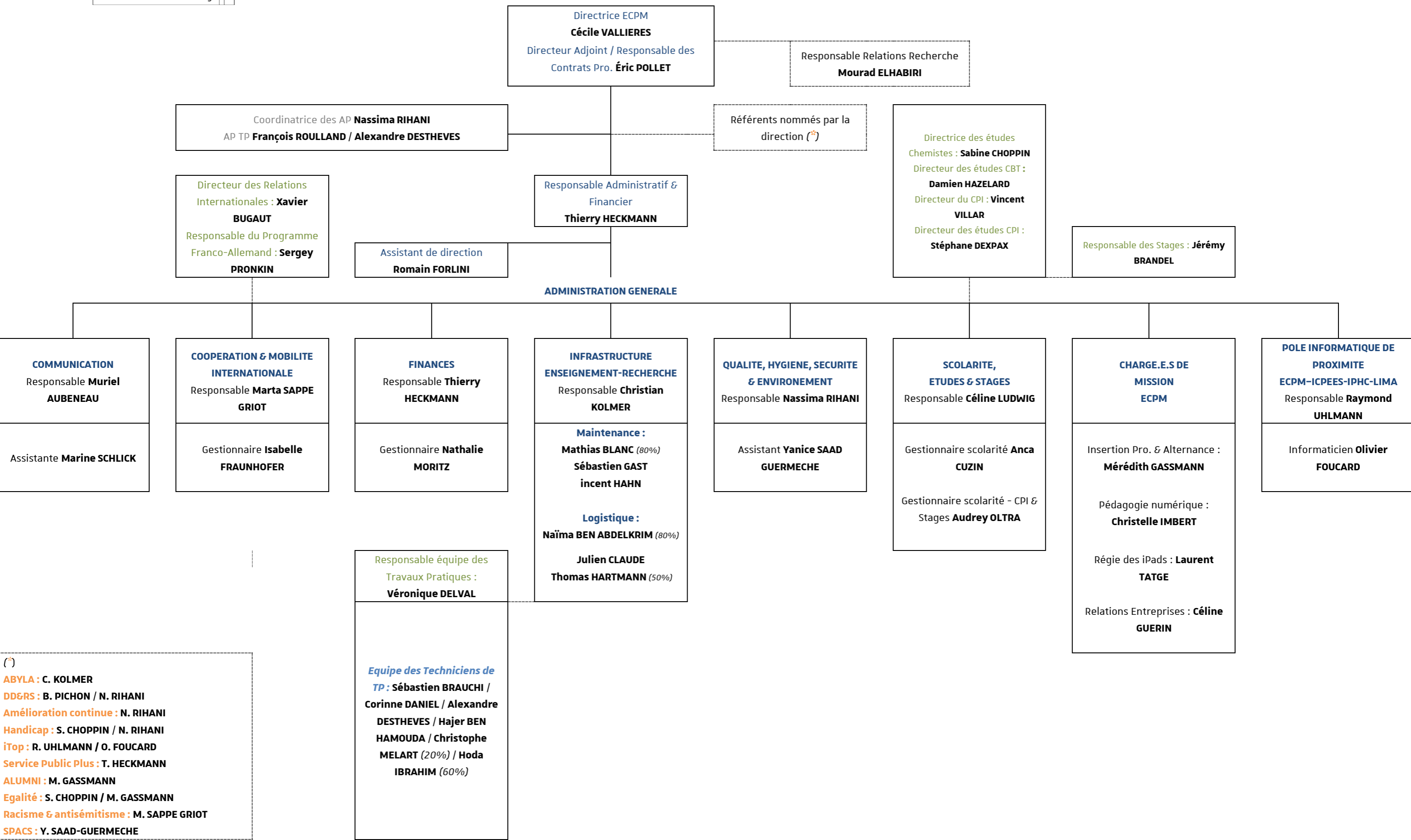


ORGANIGRAMME FONCTIONNEL



(*)

- ABYLA : C. KOLMER
- DD&RS : B. PICHON / N. RIHANI
- Amélioration continue : N. RIHANI
- Handicap : S. CHOPPIN / N. RIHANI
- ITop : R. UHLMANN / O. FOUCARD
- Service Public Plus : T. HECKMANN
- ALUMNI : M. GASSMANN
- Egalité : S. CHOPPIN / M. GASSMANN
- Racisme & antisémitisme : M. SAPPE GRIOT
- SPACS : Y. SAAD-GUERMECHE